

# Arkusze kalkulacyjny MS Excel 2003

## - podstawowe operacje

### Cz. 3. Wykresy statystyczne

Aby uatrakcyjnić lub bardziej obrazowo przedstawić dane liczbowe z arkusza, zwykle prezentuje się je za pomocą wykresów.

#### Tworzenie wykresów

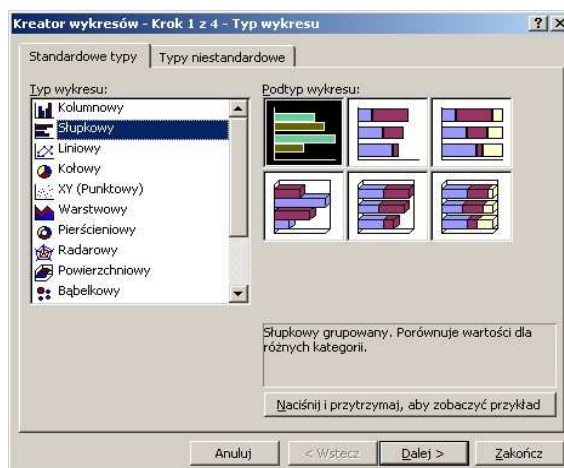
- ✓ Aby utworzyć wykres, najpierw zaznaczamy dane z arkusza, które ma obejmować wykres;

	A	B	C	D	E
1	<b>Klasa</b>	<b>1A</b>	<b>1B</b>	<b>1C</b>	<b>Średnia punktów</b>
2	matematyka	3	9	7	
3	język polski	4	11	10	
4	historia	3	12	7	
5	język angielski	12	8	4	
6					
7	<b>Suma punktów</b>	<b>22</b>	<b>40</b>	<b>28</b>	

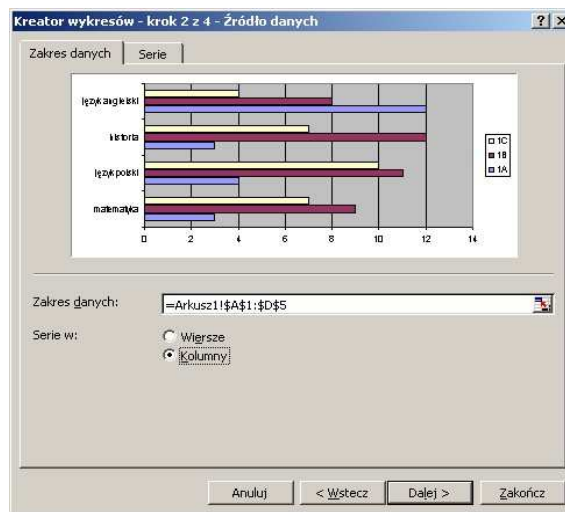
- ✓ Następnie wybieramy w pasku menu polecenie **Wstaw/Wykres** lub w pasku narzędzi ikonę **Kreator wykresów**;



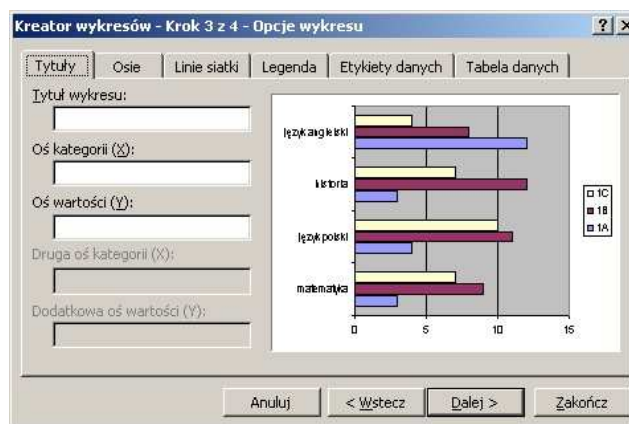
- ✓ **Krok 1 z 4 – Typ wykresu** pozwoli nam **wybrać typ wykresu**, po jego wybraniu klikamy przycisk **Dalej**;



- ✓ W każdym z pojawiających się kolejno okien dokonujemy odpowiednich ustawień;
- ✓ **Krok 2 z 4 – Źródło danych**: na tej karcie przedstawiony jest wpływ wybranych opcji na postać wykresu. Jeśli w opcji **Seria w:** zaznaczymy **Wiersze**, to dane zostaną pobrane z wierszy arkusza, a jeśli zaznaczymy **Kolumny**, dane będą pochodzić z kolumn arkusza.



- ✓ **Krok 3 z 4 – Opcje wykresu.** To okno daje najwięcej możliwości. Przechodząc kolejne zakładki możemy między innymi nadać wykresowi tytuł, wpisać etykiety, tabelę danych lub nazwać osie, ustawić położenie legendy itd.



- ✓ **Krok 4 z 4 – Położenie wykresu.** Tu decydujemy, gdzie się będzie znajdował wykres. Jeśli zaznaczymy opcję **Jako nowy arkusz**, wykres zostanie umieszczony w nowym arkuszu, a jeśli wybierzemy **Jako obiekt w**, wykres zostanie osadzony (jako obiekt) w istniejącym arkuszu (który możemy wybrać).



- ✓ Na zakończenie klikamy przycisk **Zakończ**.

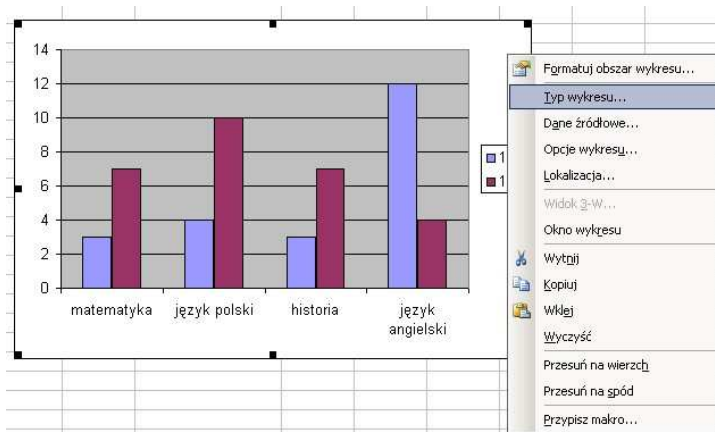
### Zadanie 1

Proszę wykonać wykres obrazujący wyniki punktowe klas z poszczególnych przedmiotów, które zostały przedstawione w tabeli w poprzednich zadaniach.

	A	B	C	D
1	<b>Klasa</b>	<b>1A</b>	<b>1B</b>	<b>1C</b>
2	<b>matematyka</b>	3	9	7
3	<b>język polski</b>	4	11	10
4	<b>historia</b>	3	12	7
5	<b>język angielski</b>	12	8	4
6				
7	<b>Suma punktów</b>			
8				

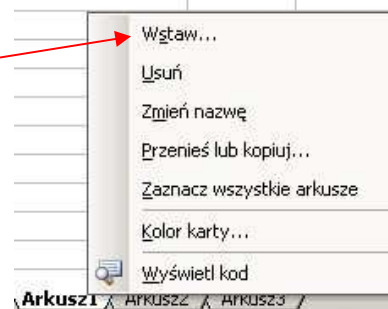
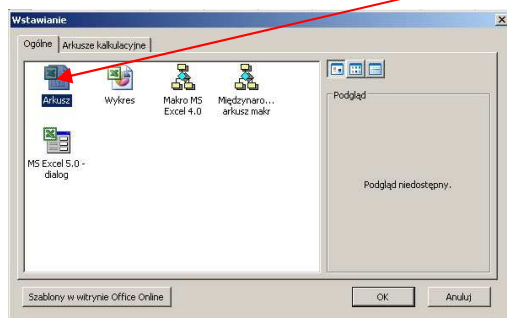
## Ważne!

W każdej chwili po zakończeniu pracy nad wykresem możemy do niego wrócić i zmienić jego parametry. Aby to zrobić, należy kursorem myszy najechać na wykres, wcisnąć prawy przycisk myszy, co spowoduje wywołanie menu kontekstowego, a następnie wybrać potrzebne opcje i polecenia.



## Dodawanie i usuwanie Arkuszy

- ✓ Aby dodać nowy arkusz, należy najechać kursorem myszy na zakładkę **Arkusz** u dołu ekranu, prawym przyciskiem myszy wywołać menu kontekstowe, a następnie wybrać polecenie **Wstaw**;
- ✓ Wyświetli się okno **Wstawianie**, w którym wybieramy opcję **Arkusz**;



- ✓ Aby usunąć arkusz, najeżdżamy kursorem myszy na zakładkę arkusza, który ma być usunięty, prawym przyciskiem myszy wywołujemy menu, a następnie wybieramy polecenie **Usuń**;
- ✓ W ten sam sposób możemy dokonać zmiany nazwy danego arkusza (prawym przyciskiem myszy otwieramy menu, a następnie wybieramy polecenie **Zmień nazwę**).

## Warto wiedzieć!

W formie wykresu mogą być przedstawione dane, które nie muszą znajdować się w bezpośrednim sąsiedztwie. Zaznaczając je należy używać wciśniętego klawisza **Ctrl** na klawiaturze.