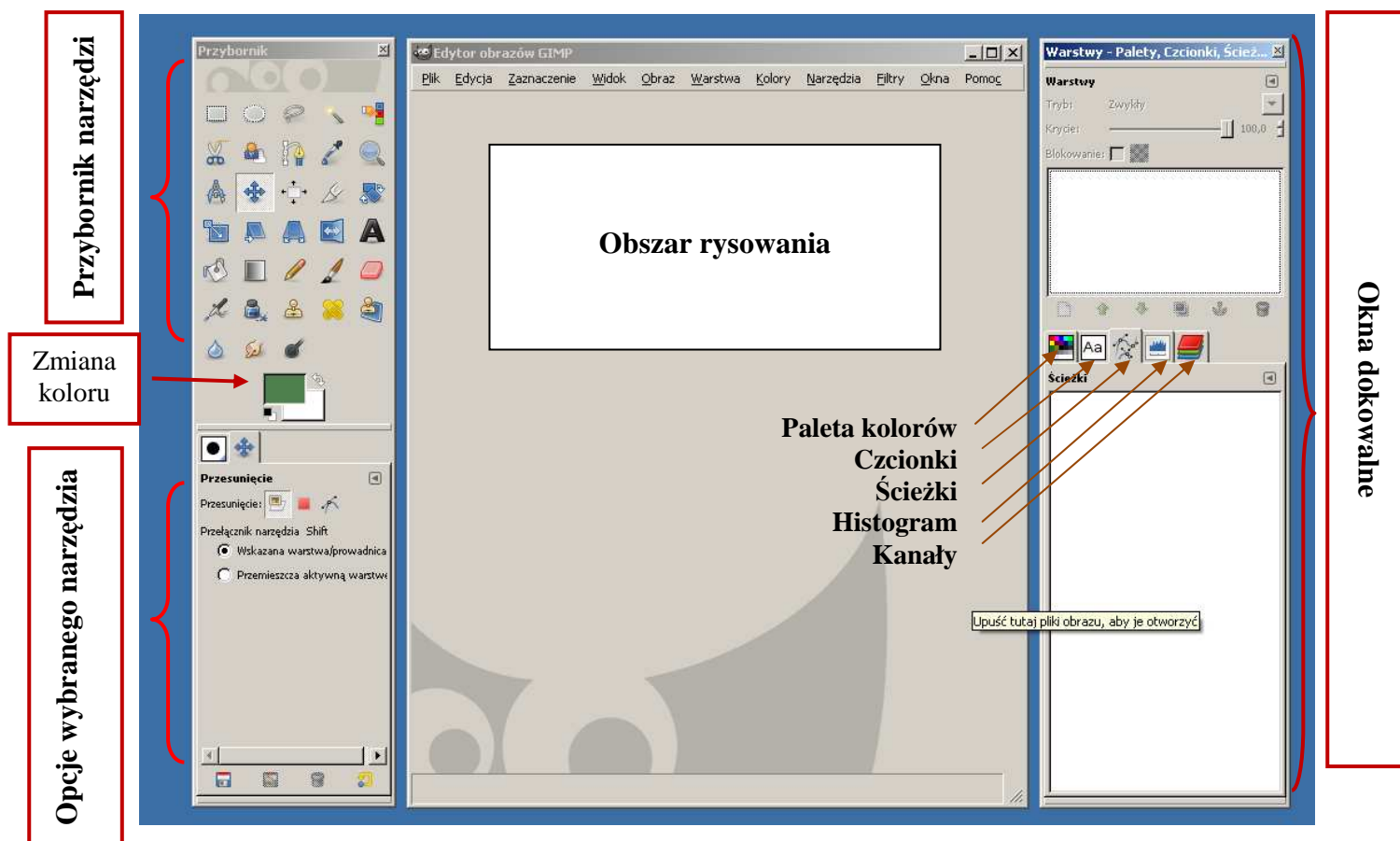


Fotografia cyfrowa – obsługa programu GIMP

materiały dla osób prowadzących zajęcia komputerowe w bibliotekach


Cz. 3. Interfejs programu GIMP

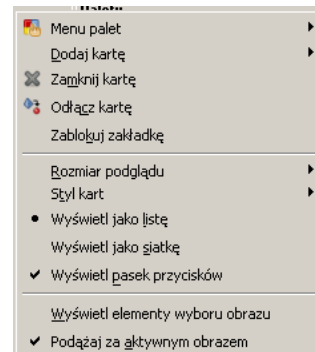
Autorzy programu podzielili go na trzy odrębne okienka (narzędzi, obrazu, warstw). Niemniej jednak dzięki zastosowaniu panelowego systemu okien użytkownik ma możliwość dowolnego ustawienia wszystkich elementów programu. Jest to niewątpliwie jedna z bardziej unikalnych możliwości GIMPa.



Modyfikacja okien programu

Każdy może dopasować rozmieszczenie okien do własnych potrzeb – wówczas program pokaże te elementy, które były ostatnio najczęściej wykorzystywane przez użytkownika (np. na rysunku powyżej pokazane są: **Paleta kolorów, Czcionki, Ścieżki, Histogram, Kanały**).

Aby dodać nową kartę, należy kliknąć w ikonę małej szarej strzałki  na dowolnej, już istniejącej karcie i wybrać polecenie **Dodaj kartę**. Analogicznie można kartę zamknąć lub umieścić ją jako oddzielną kartę (polecenie **Odłącz kartę**).



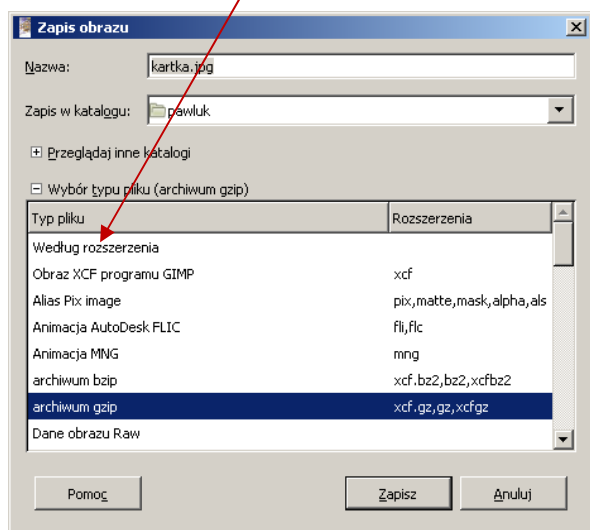
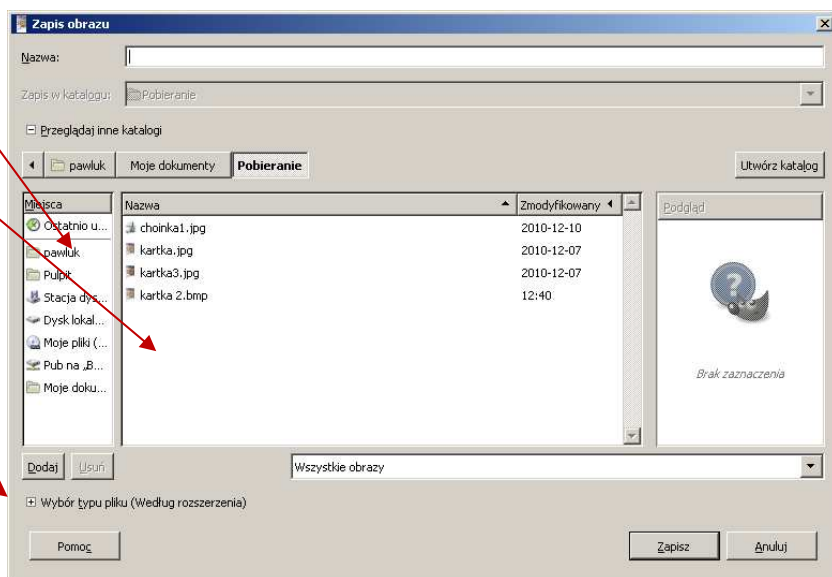
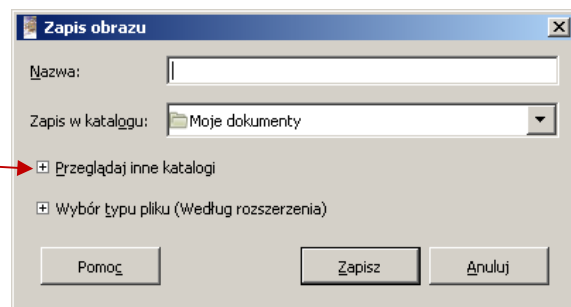
Zapisywanie pliku

Żeby zapisać swoją pracę, należy wybrać polecenie **Plik**, a następnie **Zapisz jako**. Pojawi się okno, w którym należy wpisać **nazwę** dla naszego pliku oraz wskazać **miejsce**, gdzie chcemy go umieścić.

Jeżeli na liście nie ma folderu, w którym chcemy zapisać nasz obrazek, należy wybrać polecenie: **Przełącz inne katalogi** klikając **krzyżyk przed poleceniem**.

W lewym panelu (**Miejsca**) widać katalogi i foldery naszego komputera. Po wybraniu właściwego folderu w panelu środkowym **Nazwa** wyświetli się jego zawartość. Tu szukamy miejsca docelowego, w którym zapisujemy tworzony obrazek.

Kolejną czynnością do wykonania jest wybranie formatu, w jakim chcemy zapisać obraz. Możemy skorzystać z polecenia **Wybór typu pliku (według rozszerzenia)**



Formaty najczęściej wykorzystywane w naszym poradniku to: **XCF** (rozszerzenie programu GIMP), **JPEG**, **GIF** i **PNG**.