

NATURALNA SOCJOLOGIA

Czyli jak pytać, badać, wyciągać wnioski
by nam się to naprawdę przydało?

Projekt Społeczny 2012, Uniwersytet Warszawski

biblioteka **z wizją**

**PRZEDSTAWMY SIĘ
OPOWIEDZMY O SOBIE**

**Czego chcecie się
dowiedzieć na tym
warsztacie?**

Zadanie 1

KIM JESTEŚMY I DLACZEGO MÓWIMY DO WAS O DIAGNOZIE



PROJEKT SPOŁECZNY 2012 TO:

- Inicjatywa Uniwersytetu Warszawskiego. Finansowana ze środków CEE Trust
- Zespół socjologów przybliżających socjologiczną „aparaturę” praktykom (organizacjom, instytucjom, biznesowi)
- Część naszego zespołu badała biblioteki dla FRIS (może się znamy?!)
- Teraz skupiamy się na pomocy samorządom w myśleniu i planowaniu strategicznym (diagnoza jest tutaj bardzo ważna)

ANALIZA, DIAGNOZA,
EKSPERTYZA, EKSPLORACJA,
BADANIE, REKONESANS.

Kiedy się z tym zetknęliście?
Co z tego wyniknęło?

Zadanie 2

DIAGNOZA - DZIAŁANIE WIELOFUNKCYJNE

Gdy
chcemy/musimy
coś zmienić

Gdy ubiegamy się
o środki (musimy
uzasadnić
działania)

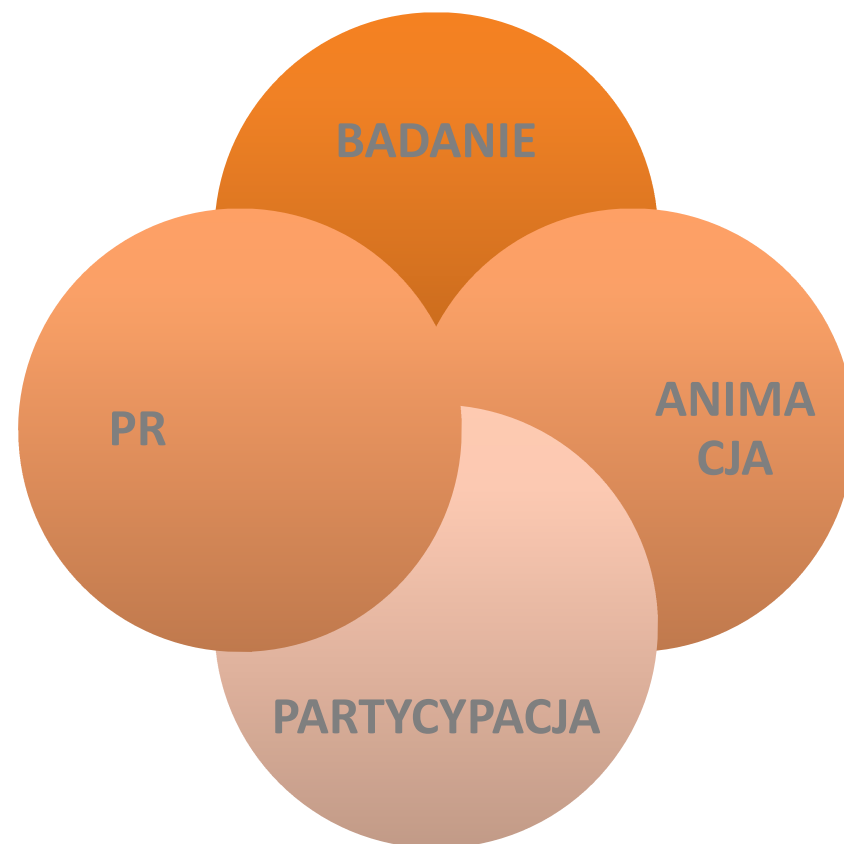
Gdy tworzymy
plany

Gdy sprawdzamy
co udało nam się
osiągnąć
(ewaluacja!)

Gdy prezentujemy
swoje osiągnięcia

Gdy szukamy
partnerów

NA POGRANICZU



Autodiagnoza

Badanie otoczenia

Oczekiwania
czytelników

Ocena nowych zajęć

Bariery dla nie-
użytkowników

Sytuacja lokalnych
seniorów/młodzieży

Oby dwa te kierunki badania mogą być używane w jednej diagnozie. Oba służą dostosowywaniu naszych działań do lokalnego kontekstu.

**BIBLIOTEKA+DIAGNOZA=
ZWIĄZEK IDEALNY**

BIBLIOTEKA I JEJ PRACOWNICY MAJĄ CECHY, KTÓRE SPRAWIAJĄ, ŻE TO SIĘ MUSI UDAĆ

KOMPETENTNI
PRACOWNICY

CZYTELNICY
JAKO BADACZE

SIĘĆ LOKALNYCH
PARTNERÓW
(JAKO ŹRÓDŁA
WIEDZY)

DOBRE MIEJSCE
(DO SPOTKAŃ,
NARAD)

CZYTELNICY
JAKO BADANI

NATURALNE
SKOJARZENIE Z
WIEDZĄ

PROBLEM/ZAGADNIENIE

**POCZUJMY SIĘ JAK
ZESPÓŁ BADAWCZY**

Zadanie 3

DIAGNOZA - DZIAŁANIE WIELOETAPOWE

Wyzwanie, problem, ciekawość

Konstruowanie pytań/szukanie źródeł wiedzy

Zbieranie informacji (*triangulacja)

Podsumowanie

Prezentacja wyników (rekomendacje)

POTRZEBNE SKŁADNIKI

Ciekawość lub trwała motywacja

Zespół ludzi (diagnozy nigdy się nie robi w pojedynkę)

Miejsce do spotkań (wymiana wiedzy to klucz do sukcesu)

Trochę sprzętu (flipcharty, aparaty, rzutnik)

Czas (diagnoza wymaga cierpliwości)

Konsekwencji (by wcielić w życie ewentualne rekomendacje)

**NAJSKUTECZNIEJSZYMI
NARZĘDZIAMI SĄ WASZE
ZMYSŁY**

OBSERWOWANIE JEST ŚWIETNĄ METODĄ BADAWCZĄ

Jak ludzie się zachowują?

Z kim przychodzą?

Od czego to zależy?

Kiedy się uśmiechają/cieszą?

Obserwacja z dystansu

Obserwacja uczestnicząca

SŁUCHANIE TO PODSTAWA!

Możemy po prostu starać się podsumować to, co do nas mówią.

Ale możemy też umówić się wywiad (w żargonie socjologów IDI - In-depth Interview)

To, co teraz robimy może zamienić się w wywiad grupowy (FGI) lub warsztat kreatywny

LISTA NARZĘDZI BADACZA

Obserwacje

Fotografia/film

Wywiad indywidualny

Wywiad grupowy

Warsztat kreatywny

Spacer asystowany

Ankieta

BARDZO WAŻNE JEST SYSTEMATYCZNE
ZBIERANIE TEJ WIEDZY, ROBIENIE NOTATEK,
MAP MYŚLI (dropbox, googledocs – to może nam pomóc
w uwspólnianiu wiedzy)

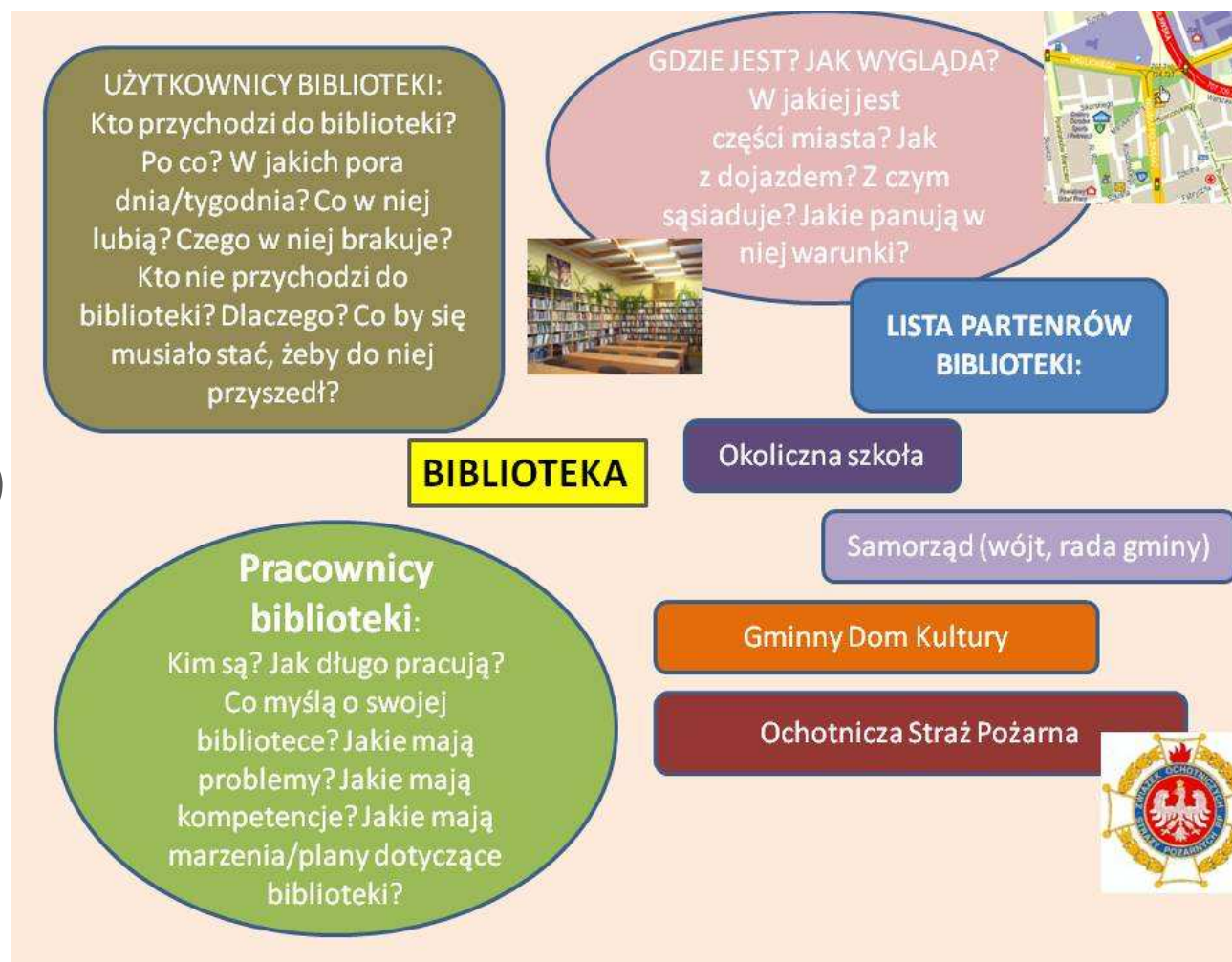
PODSUMOWANIE, ANALIZA I PREZENTACJA DANYCH

NAJTRUDNIEJSZY ETAP - TO JUŻ NIE JEST ZABAWA.
BADANIA TO RÓWNIEŻ ODPOWIEDZIALNOŚĆ, RZETELNOŚĆ,
DĄŻENIE DO PRAWDY, OBIEKTYWNOŚCI.

- 1) Grupowe podsumowanie (scenariusz warsztatu)
- 2) Wypiszmy pytania/hipotezy, z którymi zaczynaliśmy proces - poszukajmy odpowiedzi w materiale, który znaleźliśmy
- 3) Narysujmy MAPEŻ zagadnień, które się nam ukazały
- 4) Zastanówmy się nad strukturą raportu

PODSUMOWANIE, ANALIZA I PREZENTACJA DANYCH 2

ZASTANÓWMY SIĘ
NAD SPOSOBEM
PREZENTOWANIA
DANYCH
(KOMU SĄ
ONE POTRZEBNE?)



PODSUMOWANIE, ANALIZA I PREZENTACJA DANYCH 3



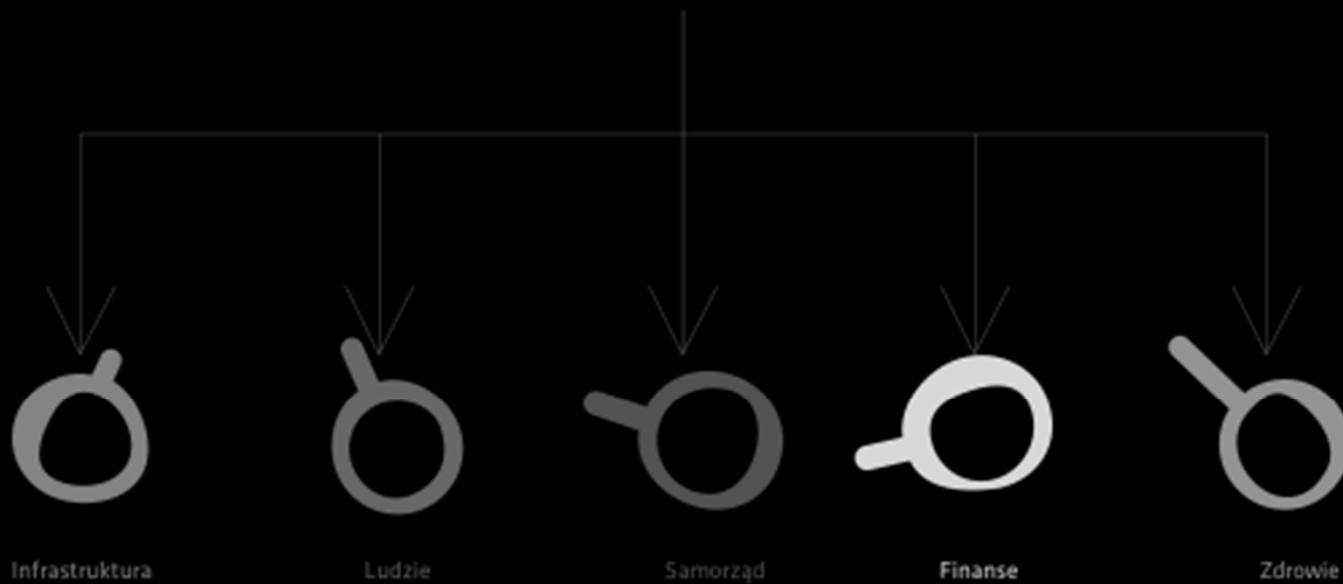
NASZ PRZYKŁAD DLA WAS

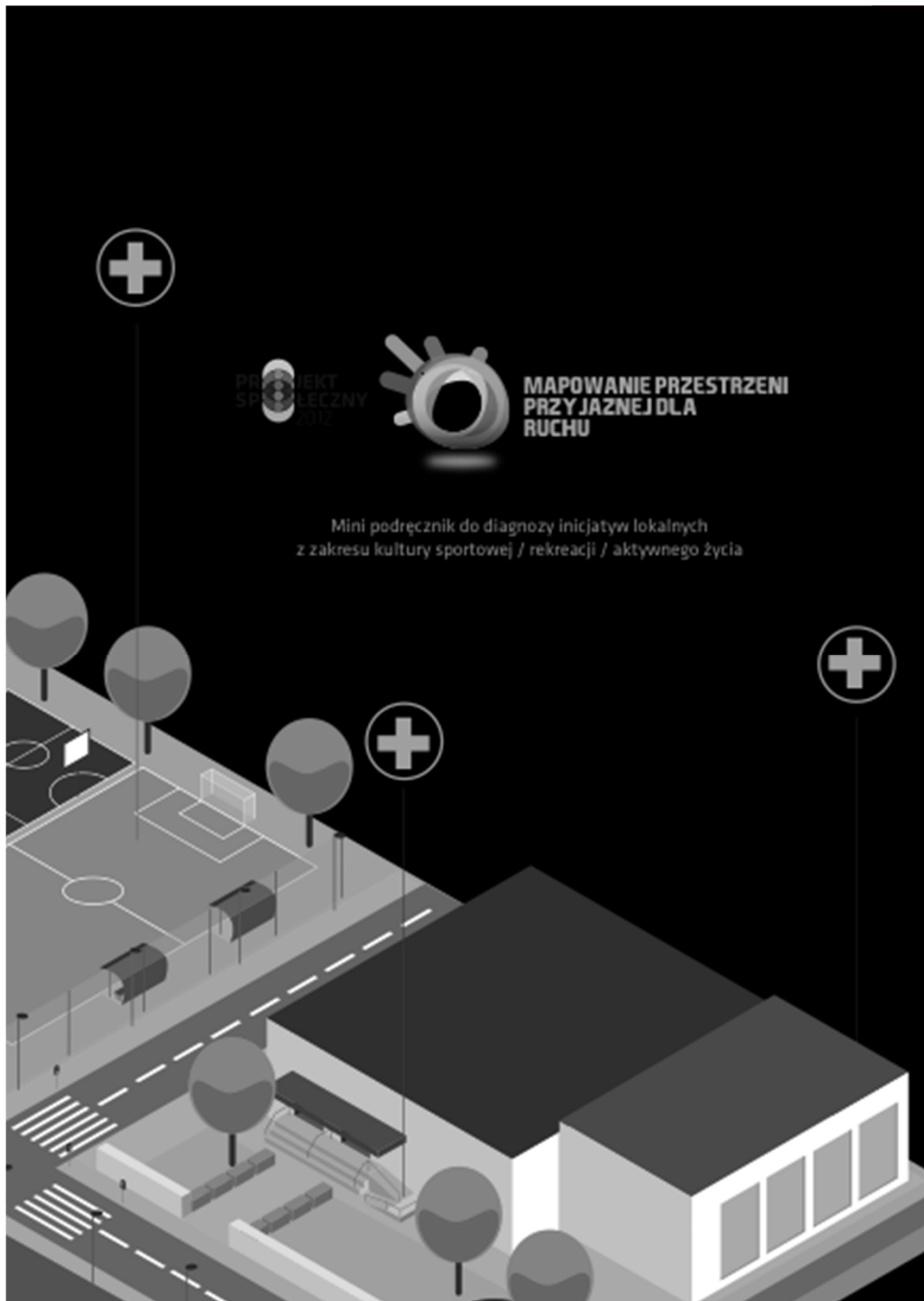
MAPOWANIE PRZESTRZENI PRZYJAZNEJ DLA RUCHU - KONTEKST





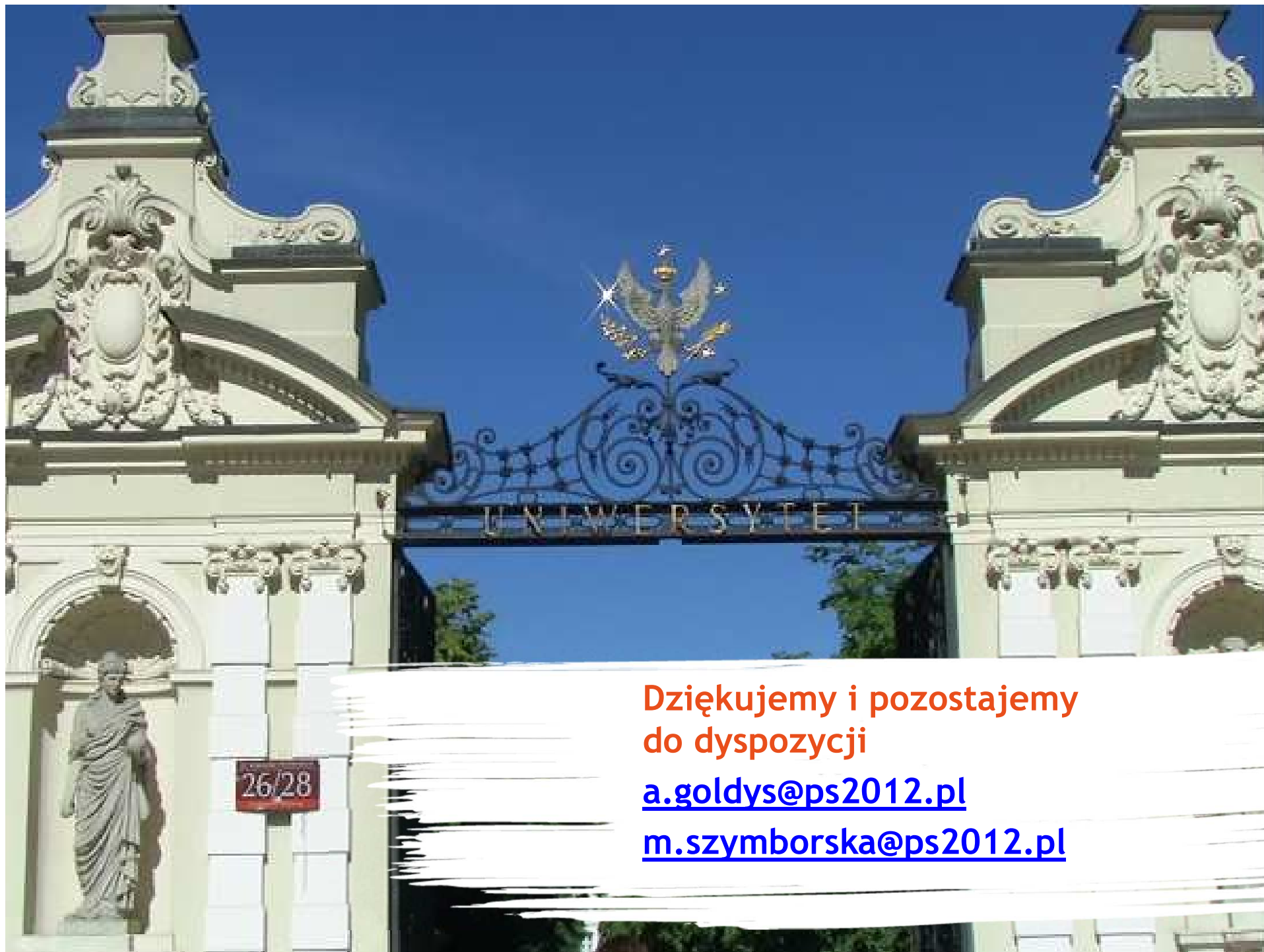
MAPOWANIE PRZESTRZENI PRZYJAZNEJ DLA RUCHU





**PODRĘCZNIK ZNAJDUJE SIĘ
NA STRONIE:
PROJEKTSPOLECZNY.PL**

biblioteka **z wizją**



**Dziękujemy i pozostajemy
do dyspozycji**

a.goldys@ps2012.pl

m.szymborska@ps2012.pl