

W JAK WSPÓŁPRACA  
„PARTNERSTWO LOKALNE  
- CO TO TAKIEGO?”

Karolina Furmańska

biblioteka  z wizją



Kiedy myślę o partnerstwie lokalnym, przypomina mi się anegdota o Yeti:

*„wielu o nim mówiło, a niewielu go spotkało”.*

Czy współpraca oparta na partnerstwie jest w naszych warunkach realna, potrzebna i efektywna, czy jest to jedynie „modny slogan”?

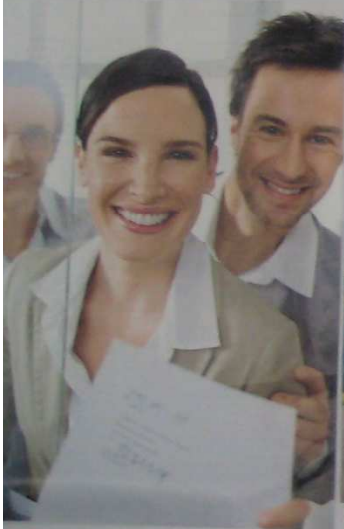
# CZYM WŁAŚCIWIE JEST PARTNERSTWO LOKALNE?



NIEZWYKŁA SZANSA DLA ZWYKLYCH LUDZI



TEMAT MIESIĄCA | SIADŹ WIĄC RADOŚĆ





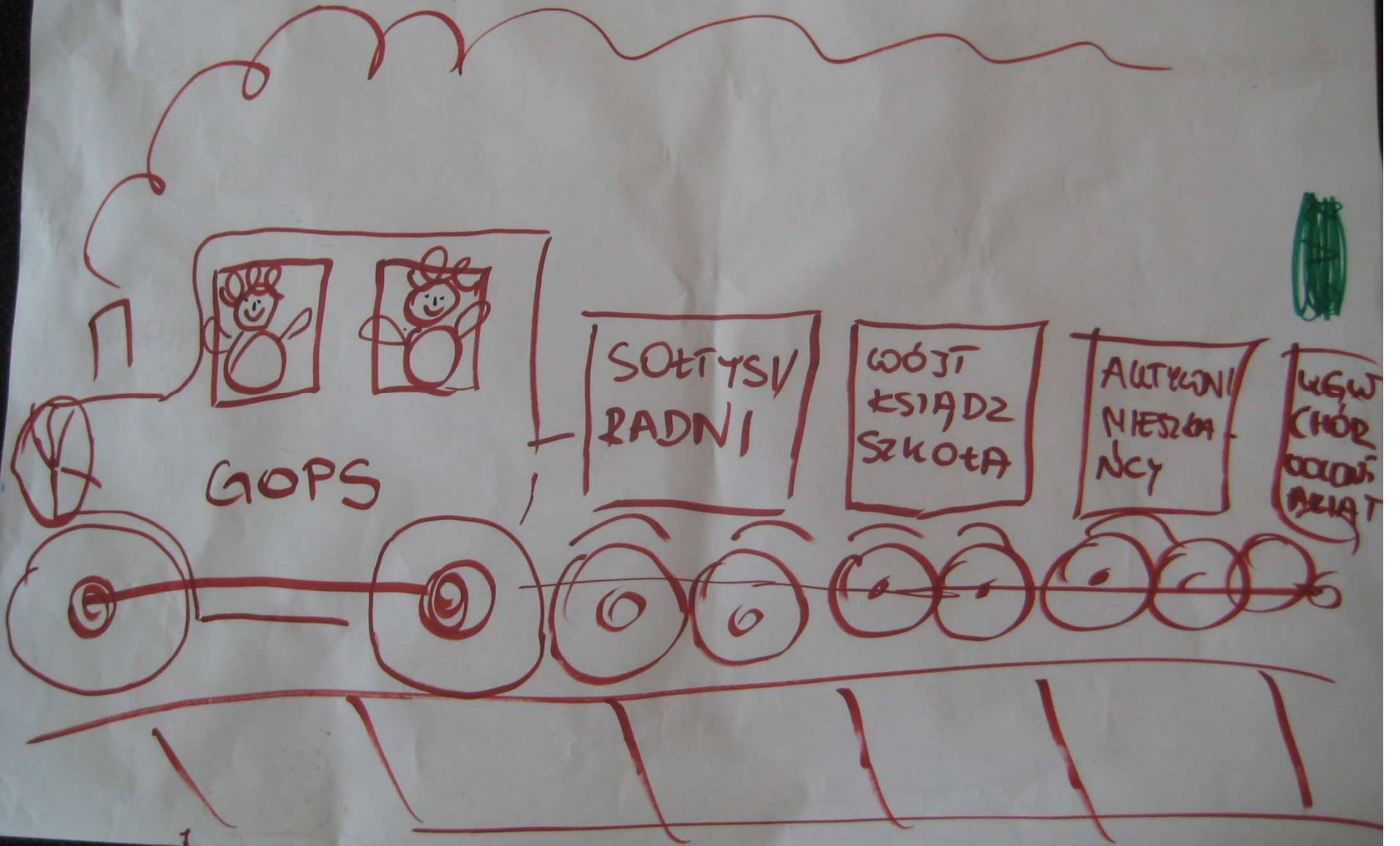
razem

możemy

wiecej



KAZDY JEST TYLKO WARTYLE MOZE POMOC DRUGIEMU





# OBSZARY

SPOTKANIA  
OPŁATKOWE

POMOC PROBOSZOM  
W 4 STACJONACH  
PRZYPARAFIALNEJ  
ŚWIETLICY  
KROKOWSKIEJ

BALE  
CHARYTATYWNE

INTEGRACJA  
SPOŁECZNOŚCI  
(PIKNIKI/  
FESTYNY)

WYJAZDY  
KULTURALNE

MIKOŁAJKI

POMOC  
OSOBOM  
NIEPEŁNOSP  
(AUCY  
CHARYT.)





# CZYM RÓŻNI SIĘ PARTNERSTWO OD INNYCH FORM WSPÓŁPRACY?

# RÓŻNE WYMIARY WSPÓŁPRACY...

WSPÓŁORGANIZACJA IMPREZ

WYMIANA BARTEROWA

SPONSORING

WSPÓŁPRACA PARTNERSKA

*Partnerstwo lokalne polega na aktywizowaniu całych społeczności i zachęcaniu ich do współpracy przy definiowaniu lokalnych problemów i rozwiązywaniu ich na poziomie osiedla, gminy, miasta czy powiatu.*

# JAKIE SĄ KORZYŚCI I OGRANICZENIA WSPÓŁPRACY PARTNERSKIEJ?

## CO UTRUDNIA ZAWIĄZYWANIE I ROZWIJANIE WSPÓŁPRACY PARTNERSKIEJ?

- Brak współpracy;
- Wypełnianie tylko bieżących działań;
- Brak wystarczającego zaplecza technicznego, merytorycznego i logistycznego;
- Relacje „wykonawca - zlecający” zamiast relacji partnerskich;
- Słomiany zapach liderów;
- Sceptyczne nastawienie;
- Wygórowane oczekiwania;
- Konflikty personalne;
- Stereotypy.

## KORZYŚCI Z UTWORZENIA PARTNERSTWA LOKALNEGO

- lepsze zrozumienie sytuacji danego regionu, jego potencjału i problemów
  - możliwość realizacji większych, efektywniejszych projektów
  - większe możliwości zdobywania środków finansowych
- budowanie poczucia wspólnoty i lokalnej tożsamości

## PARTNERSTWO LOKALNE:

- pozwala na głębsze zrozumienie problemów społecznych,
- aktywizuje lokalne społeczności,
- umożliwia wymianę doświadczeń, informacji, zasobów,
- pozwala na realizację projektów w partnerstwie,
- zwiększa efektywność działań poszczególnych partnerów.

# JAKI MODEL PARTNERSTWA JEST NAJLEPSZY?



# ZASADY PARTNERSTWA LOKALNEGO

Doświadczenia pokazują, że chociaż nie istnieją ograniczenia modeli/typów partnerstw – zdeterminowanych przez **specyficzny kontekst** środowiska – to możemy wyróżnić kilka podstawowych zasad, które są **uniwersalne** i nie podlegają dyskusjom.



SZACUNEK

ZAUFANIE

RÓWNOŚĆ

CHEĆ DO DZIAŁANIA

ZASADY

SUMIENNOŚĆ

ELASTYCZNOŚĆ

LOJALNOŚĆ

OTWARTOŚĆ

ODPOWIEDZIALNOŚĆ

WZCISŁOŚĆ

OTWARTOŚĆ NA  
DOMYŚLY

60% 8%

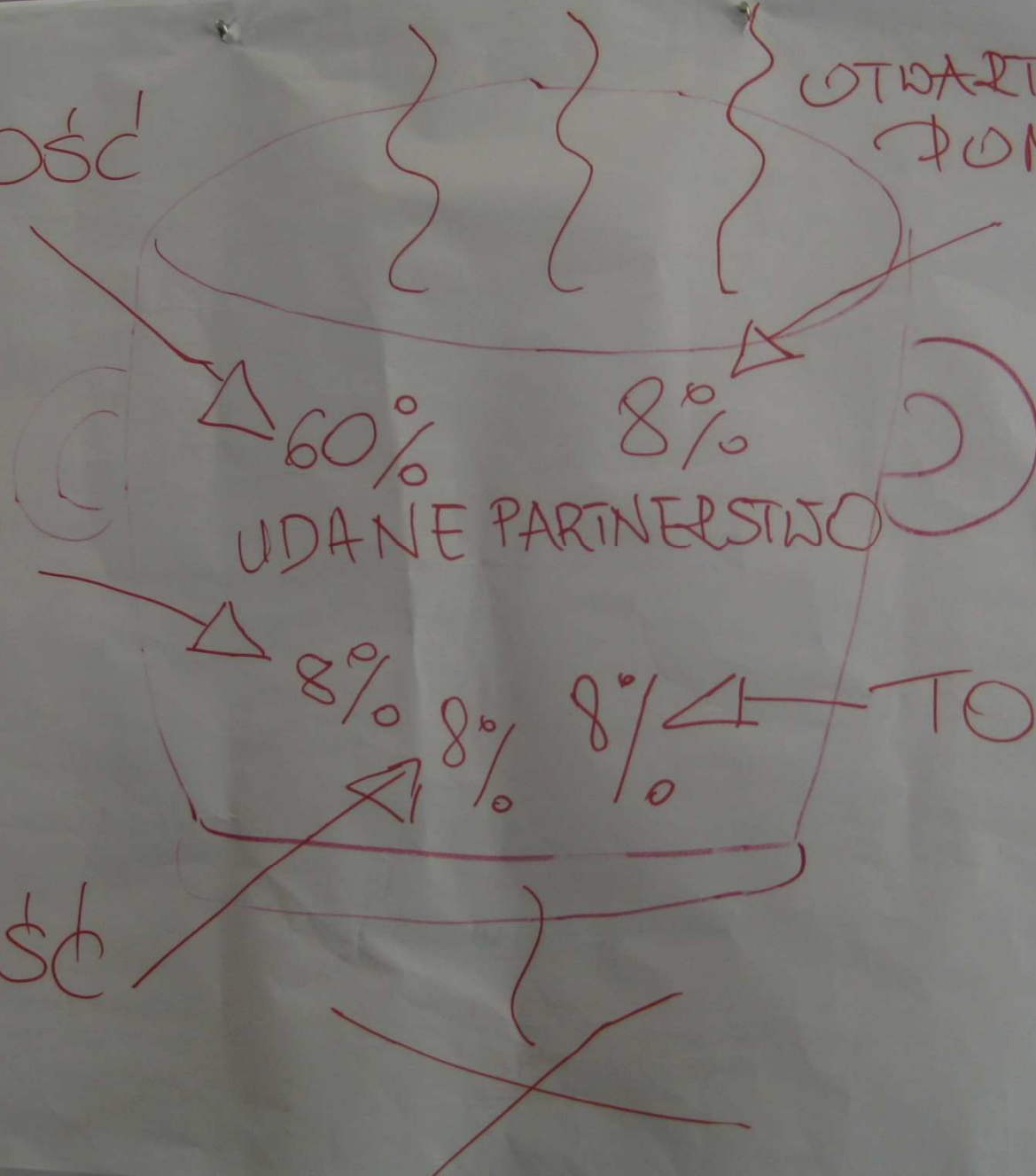
TRUFANIE

UDANE PARTNERSTWO

8% 8% 8%

TOLERANCJA

WIERNOŚĆ



## ZASADY PARTNERSTWA:

Równość partnerów, bezpośredniość

Wspólnie określone cele

Lokalność (gmina, dzielnica, powiat)

Dobrowolność udziału w partnerstwie

Wspólne dzielenie ryzyka i korzyści

Jeżeli się zdecydujemy...

Sukces odnoszą te lokalne partnerstwa, którym udaje się wypracować consensus i podjąć działanie przy jednoczesnym utrzymaniu różnic opinii, a te które pogrążają się w konflikcie lub unikają trudnych kwestii w celu utrzymania pozorowanego consensusu ponoszą klęskę (*prof. Peter Lloyd*).

## PARTNERSTWO JEST MECHANIZMEM...

...budowania drogi do społecznego, ekonomicznego oraz kulturalnego rozwoju, które w coraz większym stopniu stają się:

- ✓ **Właściwe** (ukazuje prawdziwe potrzeby i priorytety),
- ✓ **Zintegrowane** (współpraca zamiast rywalizacji) oraz
- ✓ **Ciągłe** (spełnia współczesne potrzeby bez narażania przyszłości)

Wiele przykładów na „niemożliwe” w obrębie małych społeczności pokazuje serial „Rancho”.

Tam inicjatorem zmian oraz entuzjastką współpracy partnerskiej jest bohaterka zza oceanu.

A może biblioteka może być serialową Lucy? :)