

# **Równość płci i aktywność kobiet w społecznościach lokalnych**

Marta Rawłuszko

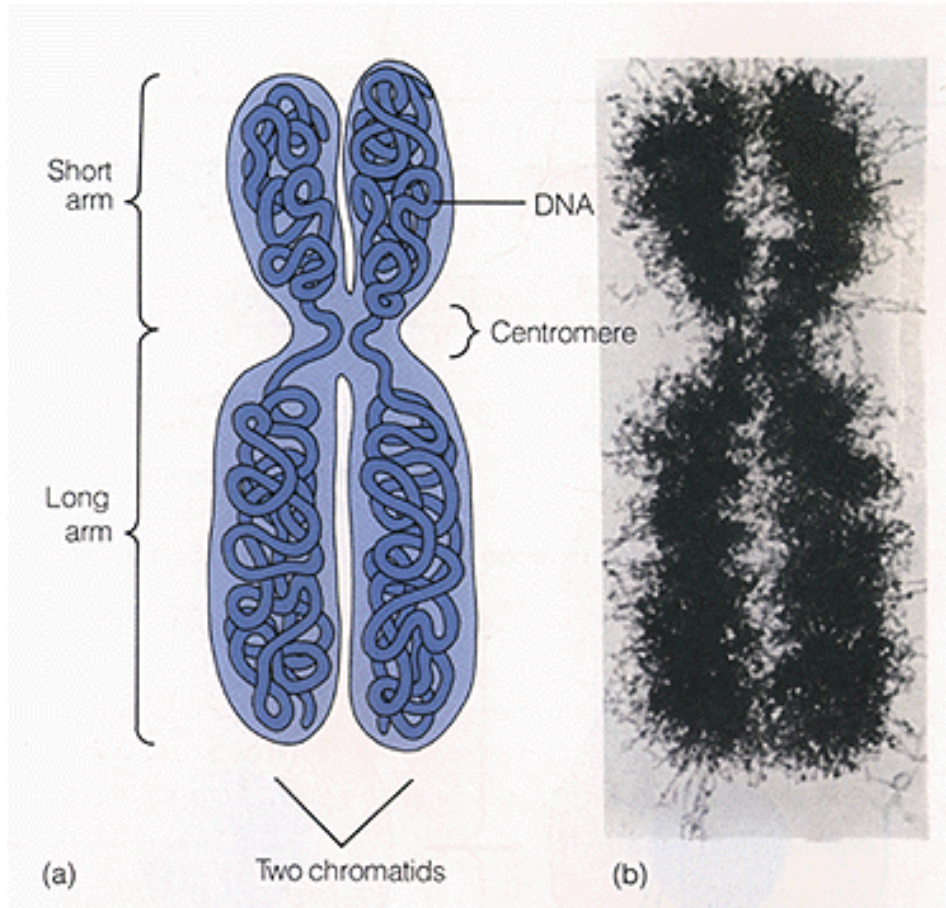
# Jakie znaczenie ma nasza płeć...

... w karierze zawodowej?

... dla rozwoju społeczności lokalnych?

... w projektach społecznych np. rozwoju bibliotek?

# O jakiej płci mówimy?



**Płeć biologiczna (*sex*)** odnosi się do biologicznych różnic między mężczyznami a kobietami, które są uniwersalne i naturalnie niezmiennie (narządy rozrodcze, cechy płciowe, funkcje reprodukcyjne, gospodarka hormonalna).

# O jakiej płci mówimy?



**Płeć kulturowa** (*gender*) - odnosi się do cech nadawanych kobietom i mężczyznom oraz do relacji między nimi kształtowanych przez społeczeństwo. Płeć kulturowa definiuje to, co jest dozwolone, oczekiwane i doceniane w odniesieniu do K i M.

# Płeć kulturowa - gender



**Społeczne i kulturowe  
zróźnicowanie** między  
kobietami i męźczyźnami,

**Cechy, atrybuty, role  
społeczne**, przypisywane  
przez kulturę,

Cechy **nabyte**,

Zmieniające się **w czasie i  
przestrzeni**.

# Stereotypy płci

- **Uogólnione przekonania** dotyczące tego, **jakie są** (wszystkie) **kobiety** i **jacy są** (wszyscy) **mężczyźni**,
- **Uproszczone opisy „męskiego mężczyzny” i „kobiecej kobiety”** podzielane przez ogół społeczeństwa,
- **Cechujące się sztywnością i odpornością na zmiany** mimo informacji, które ich nie potwierdzają.



# Stereotypy

- Wrażliwe
- Uczuciowe, empatyczne
- Subtelne
- Ciepłe
- Troskliwe, opiekuńcze
- Mają trudność w podejmowaniu decyzji
- Uległe
- Poświęcające się, uczynne



# Stereotypy

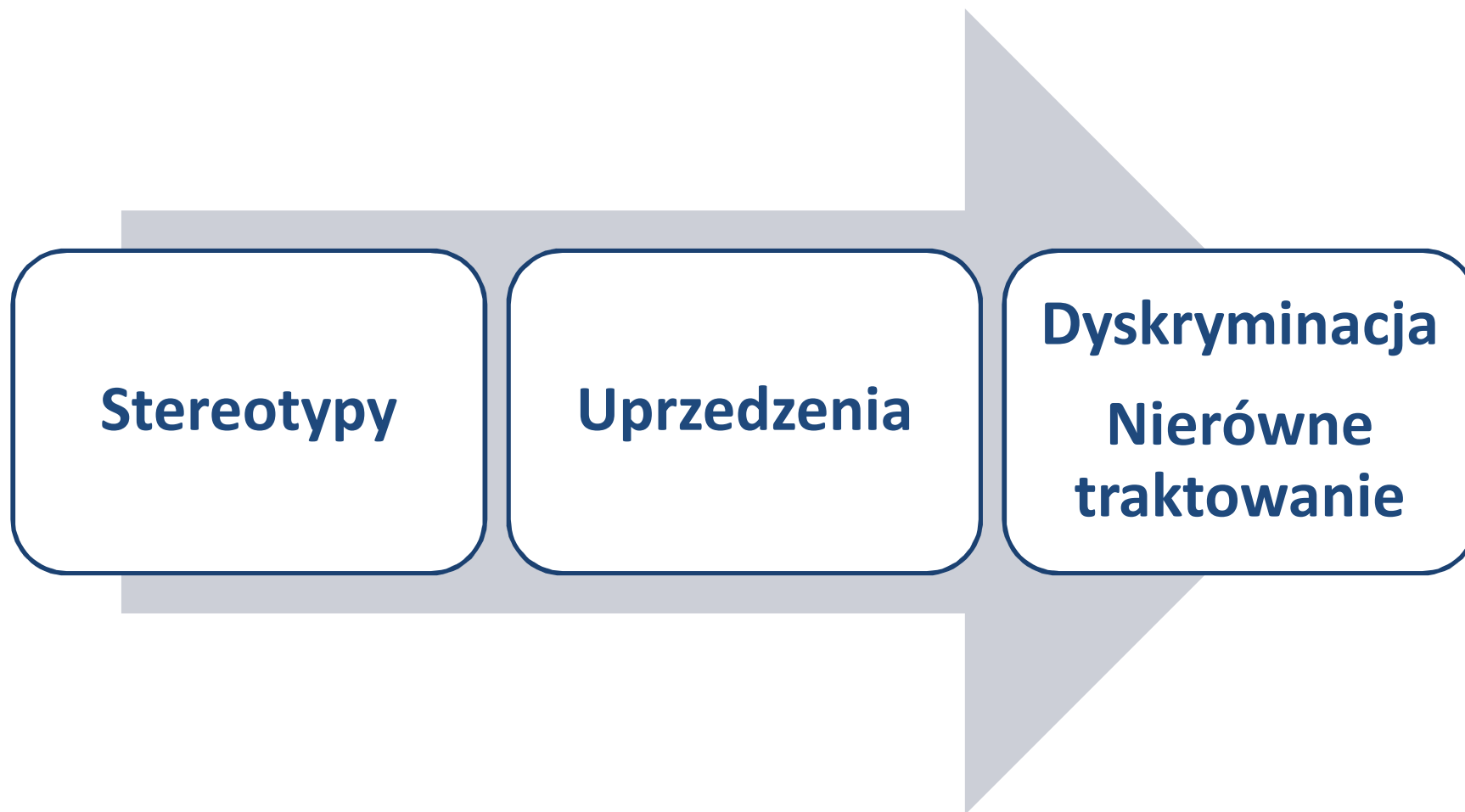
- Agresywni
- Niezależni
- Mało emocjonalni
- Stanowczy
- Silni
- Łatwo podejmują decyzje
- Dominujący
- Aktywni
- Pewni siebie



# Stereotypy płci

- Wrażliwe
- Uczuciowe, empatyczne
- Subtelne
- Ciepłe
- Troskliwe, opiekuńcze
- Mają trudność w podejmowaniu decyzji
- Uległe
- Poświęcające się, uczynne
- Agresywni
- Niezależni
- Mało emocjonalni
- Stanowczy
- Silni
- Łatwo podejmują decyzje
- Dominujący
- Aktywni
- Pewni siebie

# Łańcuch dyskryminacji



# Błędne koło stereotypizacji



# Barrierey równości płci

1. Segregacja pozioma i pionowa rynku pracy
2. Różnice w płacach kobiet i mężczyzn
3. Mała dostępność elastycznych rozwiązań pracy
4. Niski udział mężczyzn w wypełnianiu obowiązków rodzinnych
5. Niski udział kobiet w podejmowaniu decyzji
6. Przemoc ze względu na płeć
7. Niewidoczność kwestii płci w ochronie zdrowia
8. Niewystarczający system opieki przedszkolnej
9. Stereotypy płci we wszystkich obszarach
10. Dyskryminacja wielokrotna

# **Płeć i tereny wiejskie**

**Jak funkcjonują kobiety na terenach wiejskich?**

**Jak kształtowana jest płeć kulturowa na terenach wiejskich w Polsce?**

# Płeć i tereny wiejskie



- Aktywność społeczno-polityczna kobiet w znacznym stopniu przebiega poza formalnymi ramami organizacji,
- Brak treningu społecznego i dostatecznej wiedzy na temat korzyści z uczestnictwa w życiu społeczno-politycznym,

# Płeć i tereny wiejskie



- Kobiety wiejskie stanowią „przeciążone ogniwo” zmian społecznych, obarczone nadmiarem obowiązków i brakiem czasu,
- Aktywne kobiety silnie zaznaczają swoją tożsamość związaną z płcią kulturową – odpowiedzialność za edukację dzieci.

# **Płeć i role lidarskie**

**Jakie znaczenie ma płeć dla  
wypełniania ról lidarskich  
i uczestnictwa w podejmowaniu  
decyzji?**



# Płeć i role liderskie



- Jest mało kobiet, które mogłyby pełnić role modelowe dla innych kobiet,
- Kobiety spotykają się z podwójnymi standardami, i dyskryminacją,
- Kobiety są obciążone nieodpłatną pracą w gospodarstwie domowym.

# Płeć i role lidarskie



- Kobiety stanowią zdecydowaną mniejszość wśród podejmujących decyzję i pełniących funkcje kierownicze,
- Kobiety są uczone mniejszej pewności siebie, niższej gotowości do podejmowania ryzyka i wyższych oczekiwań wobec siebie jako liderek – „autodeprecjacja”,

# **Płeć i projekty społeczne**

**W jaki sposób projekt społeczny może  
uwzględniać płeć kulturową oraz  
promować równość szans kobiet i  
mężczyzn?**

# Projekt wrażliwy na płeć

- Rozpoznajemy zarówno potrzeby, jak i zasoby kobiet i mężczyzn,
- Bierzemy pod uwagę wpływ stereotypów i barier równości płci na sytuację kobiet i mężczyzn, zwracając uwagę zarówno na sferę publiczną, jak i prywatną,
- Nie powielamy i nie utrwalamy stereotypów płci,
- Wspieramy kobiety i mężczyzn w ich aktywności, także tej niestereotypowej, w równy sposób włączamy do procesów podejmowania decyzji, dbamy o równy dostęp do tworzących się możliwości, wspieramy tych, którzy/które mają trudniej...

**Dziękuję za uwagę!**

Marta Rawłuszko  
rawluszko@gmail.com