

**FRSI** FUNDACJA  
ROZWOJU,  
SPOŁECZEŃSTWA  
INFORMACYJNEGO



KSIĘGA IDENTYFIKACJI WIZUALNEJ

---

## SPIS TREŚCI

### TYPOGRAFIA I KOLORYSTYKA FIRMOWA

1. TYPOGRAFIA

2. KOLORYSTYKA

LOGO

3. ODMIANY

4. KONSTRUKCJA

5. POLE OCHRONNE

6. SKALOWANIE

7. WERSJE

8. NIEDOZWOLONE MODYFIKACJE

MATERIAŁY FIRMOWE

9. WIZYTÓWKA

10. PAPIER FIRMOWY

11. KOPERTA

12. TECZKA

13. NOTATNIK

Logo zaprojektowano z użyciem kroju pisma:

## Urbana Regular

ABCDEFGHIJKLMNOPQRSTUVWXYZ  
abcdefghijklmnopqrstuvwxyz0123456789

Rodzina krojów firmowych obejmuje:

## ITC Officina Sans Book

ABCDEFGHIJKLMNOPQRSTUVWXYZ  
abcdefghijklmnopqrstuvwxyz0123456789

## *ITC Officina Sans Book Italic*

*ABCDEFGHIJKLMNOPQRSTUVWXYZ  
abcdefghijklmnopqrstuvwxyz0123456789*

## **ITC Officina Sans Bold**

**ABCDEFGHIJKLMNOPQRSTUVWXYZ  
abcdefghijklmnopqrstuvwxyz0123456789**

## ***ITC Officina Sans Bold Italic***

***ABCDEFGHIJKLMNOPQRSTUVWXYZ  
abcdefghijklmnopqrstuvwxyz0123456789***

## Georgia Regular

ABCDEFGHIJKLMNOPQRSTUVWXYZ  
abcdefghijklmnopqrstuvwxyz0123456789

## *Georgia Regular Italic*

*ABCDEFGHIJKLMNOPQRSTUVWXYZ  
abcdefghijklmnopqrstuvwxyz0123456789*

## **Georgia Bold**

**ABCDEFGHIJKLMNOPQRSTUVWXYZ  
abcdefghijklmnopqrstuvwxyz0123456789**

## ***Georgia Bold Italic***

***ABCDEFGHIJKLMNOPQRSTUVWXYZ  
abcdefghijklmnopqrstuvwxyz0123456789***

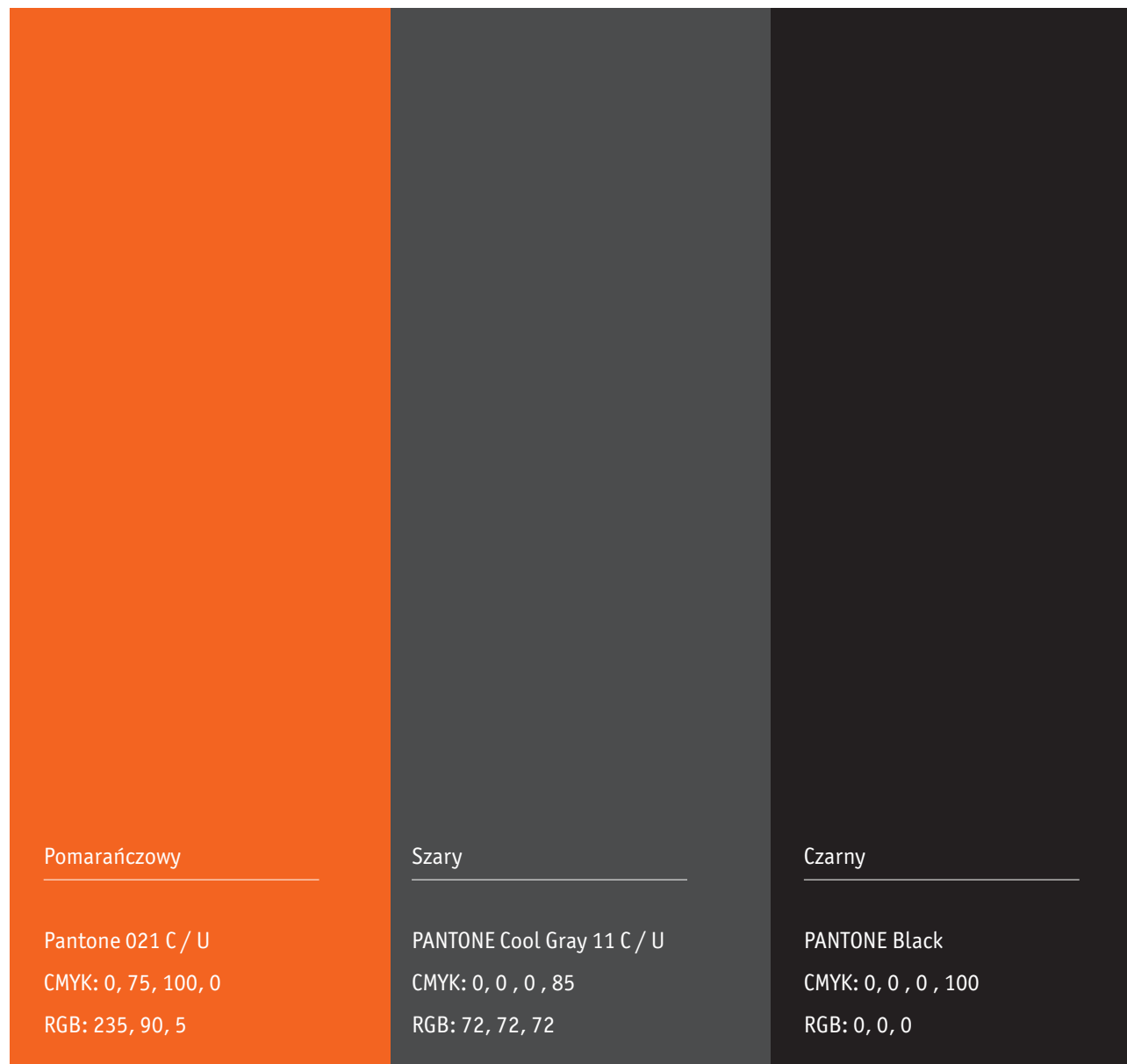
Pisownia nazwy w tekście:

Em vulluptat **FRSI** vulputat. Obore magnisi. Ipis alit laore vel doluptatue magnis dolummy num dit praestrud del ipsum dolorperosto consed.

Em vulluptat *FRSI* vulputat. Obore magnisi. Ipis alit laore vel doluptatue magnis dolummy num dit praestrud del ipsum dolorperosto consed.

W projekcie logo **FRSI**, zarówno dla akronimu jak i rozwinięcia nazwy Fundacji wykorzystano krój pisma Urbana w odmianie Regular.

W przypadku stosowania skrótu **FRSI** w tekście, skrót ten należy złożyć za pomocą funkcji Small Caps



Podstawowymi kolorami firmowymi FRSI są pomarańczowy i szary. Uzupełnieniem palety jest kolor czarny.

**FRSI** FUNDACJA  
ROZWOJU,  
SPOŁECZEŃSTWA  
INFORMACYJNEGO

---

A podstawowa odmiana polskojęzyczna

---

**FRSI**

---

B logotyp

---

**FRSI** INFORMATION  
SOCIETY  
DEVELOPMENT  
FOUNDATION

---

C odmiana anglojęzyczna

---

Logo FRSI występuje w trzech odmianach. Pierwsza (A) i zarazem podstawowa to logotyp FRSI oraz pełne rozwinięcie nazwy w języku polskim.

Druga (B) to logotyp; odmiana uproszczona, bez pełnego rozwinięcia nazwy Fundacji.

Trzecia (C) to anglojęzyczna odmiana podstawowego logo. Pomimo pisania nazwy po angielsku, logotyp pozostaje niezmiennie polskim akronimem.



Konstrukcja logo Fundacji opiera się na dwóch modułach: wartość **A** to szerokość pionowej kreski litery F, natomiast wartość **B** jest jej całkowitą wysokością.



Podobnie jak w przypadku konstrukcji samego znaku, pole ochronne jest wyznaczone modułem ( $A$ ) w formie kwadratu o bokach równych wysokości litery F.

W obrębie wyznaczonego pola ochronnego nie należy umieszczać jakichkolwiek obiektów niebędących elementem znaku; tekstu, grafiki lub zdjęć.



Minimalną dopuszczalną wielkość logo FRSI wyznacza się wysokością znaku wynoszącą 7 mm.

Znaki zaprezentowane w skali 1:1.



A odmiany pozytywowa

podstawowa na białej



monochromatyczna na białej



czarna na białej



B odmiany negatywowe

podstawowa na szarości



monochromatyczna na szarości



biała na czerni



Logo FRSI posiada system porządkujący jego wersje. Podział klasyfikujemy ze względu na odmiany: pozytywowe (A) oraz negatywowe (B). Obie odmiany posiadają dwie wersje: podstawową oraz monochromatyczną.

Do większości zastosowań zaleca się stosowanie wersji podstawowych. Monochromatyczne są uproszczeniem i powinny być stosowane wyłącznie w szczególnych sytuacjach.

nie wolno:

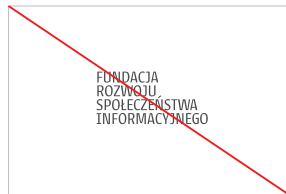
usuwać elementów



usuwać elementów



usuwać elementów



skalować nieproporcjonalnie



stosować cienia



zmieniać pozycji elementów



stosować obrysu



obracać



zniękształcać i stosować efektów



zmieniać kolorystyki



zmieniać kolorystyki



stosować na tle utrudniając czytelność



Zabrania się jakichkolwiek modyfikacji ingerujących w integralność logo, z wyjątkiem dozwolonych wersji opisanych na pozostałych stronach tej książki znaku.

wizytówka polskojęzyczna imienna

<b>FRSI</b> FUNDACJA ROZWOJU SPOŁECZEŃSTWA INFORMACYJNEGO	 program rozwoju bibliotek
<b>MAGDALENA BALICKA</b>	
Asystentka	
Komunikacja, rzecznictwo i rozwój	
tel.: 022 436 67 52   kom: 0 605 123 212	
magdalena.balicka@frsi.org.pl	

wizytówka angielskojęzyczna imienna

<b>FRSI</b> INFORMATION SOCIETY DEVELOPMENT FOUNDATION	 library development program
<b>DAGMARA JACHIMOWICZ</b>	
Office manager	
Administration and finance	
tel.: +48 22 436 67 50   mob.: +48 609 844 644	
dagmara.jachimowicz@frsi.org.pl	

wizytówka dwujęzyczna firmowa

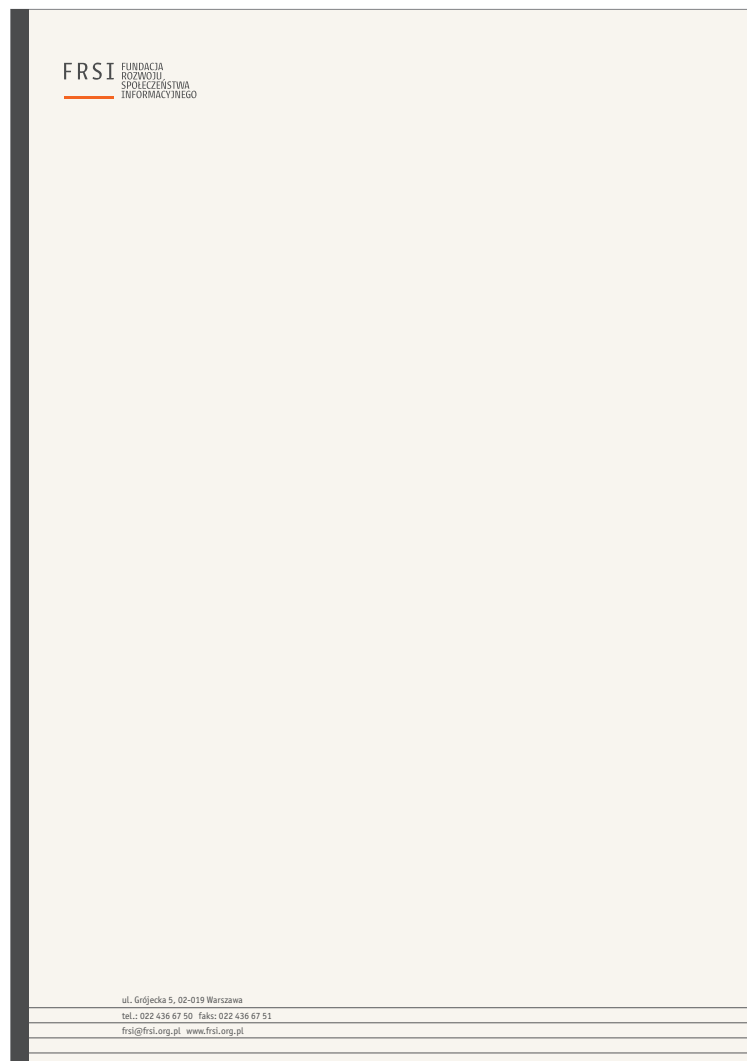
<b>FRSI</b> FUNDACJA ROZWOJU SPOŁECZEŃSTWA INFORMACYJNEGO	<b>FRSI</b> INFORMATION SOCIETY DEVELOPMENT FOUNDATION
ul. Grójecka 5, 02-019 Warszawa	
tel.: 022 436 67 50 faks: 022 436 67 51	
frsi@frsi.org.pl www.frsi.org.pl	
NIP: 525 242 41 91 KRS: 000303048 REGON: 141382050	
KONTO: 90 1240 1066 1111 0010 1784 8335	

FUNDACJA
ROZWOJU
SPOŁECZEŃSTWA
INFORMACYJNEGO
ul. Grójecka 5
02-019 Warszawa
tel. 022 436 67 50
faks 022 436 67 51
frsi@frsi.org.pl
www.frsi.org.pl

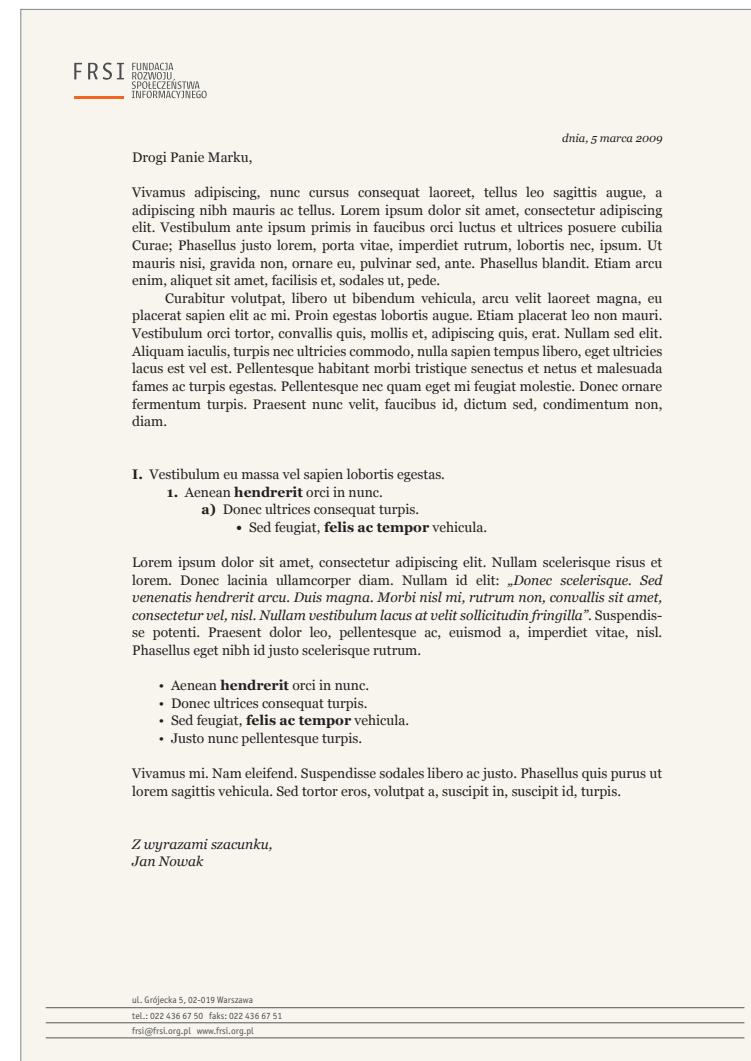
INFORMATION
SOCIETY
DEVELOPMENT
FOUNDATION
Grójecka St. 5
02-019 Warsaw
tel.: +48 22 436 67 50
fax: +48 22 436 67 51
frsi@frsi.org.pl
www.frsi.org.pl

<b>FRSI</b> INFORMATION SOCIETY DEVELOPMENT FOUNDATION
Grójecka St. 5, 02-019 Warsaw
tel.: +48 22 436 67 50 fax: +48 22 436 67 51
frsi@frsi.org.pl www.frsi.org.pl
NIP: 525 242 41 91 KRS: 000303048 REGON: 141382050
BANK ACCOUNT: 90 1240 1066 1111 0010 1784 8335

papier firmowy, wzór druku offsetowego



papier firmowy, wzór szablonu Word



koperta w formacie DL

**FRSI** FUNDACJA  
ROZWOJU  
SPOŁECZEŃSTWA  
INFORMACYJNEGO

02-019 Warszawa

ul. Grójecka 5

frsi@frsi.org.pl

www.frsi.org.pl

front teczki



wnętrze teczki

